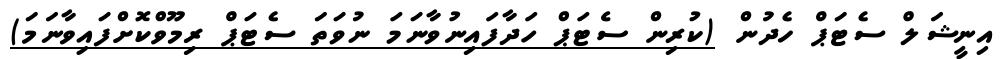
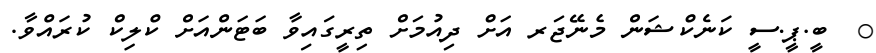
[illegible][illegible]



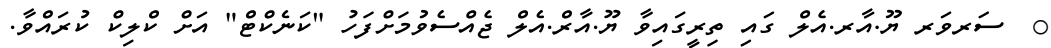
○ ۱. ۲. ۳. ۴. ۵. ۶. ۷. ۸. ۹. ۱۰. ۱۱. ۱۲. ۱۳. ۱۴. ۱۵. ۱۶. ۱۷. ۱۸. ۱۹. ۲۰. ۲۱. ۲۲. ۲۳. ۲۴. ۲۵. ۲۶. ۲۷. ۲۸. ۲۹. ۳۰. ۳۱. ۳۲. ۳۳. ۳۴. ۳۵. ۳۶. ۳۷. ۳۸. ۳۹. ۴۰. ۴۱. ۴۲. ۴۳. ۴۴. ۴۵. ۴۶. ۴۷. ۴۸. ۴۹. ۵۰. ۵۱. ۵۲. ۵۳. ۵۴. ۵۵. ۵۶. ۵۷. ۵۸. ۵۹. ۶۰. ۶۱. ۶۲. ۶۳. ۶۴. ۶۵. ۶۶. ۶۷. ۶۸. ۶۹. ۷۰. ۷۱. ۷۲. ۷۳. ۷۴. ۷۵. ۷۶. ۷۷. ۷۸. ۷۹. ۸۰. ۸۱. ۸۲. ۸۳. ۸۴. ۸۵. ۸۶. ۸۷. ۸۸. ۸۹. ۹۰. ۹۱. ۹۲. ۹۳. ۹۴. ۹۵. ۹۶. ۹۷. ۹۸. ۹۹. ۱۰۰.



○ لَسْتُ بِمُحْسِنٍ وَتَرْتَجِبْ كَذِبٌ "لَسْتُ بِمُحْسِنٍ" هَعَسَ سِرٌّ رِزْقٌ مُخَوِّفٌ

Connection Name	Server	Connected	Default
Planning - GOM	prtici01.finance.gov.mv	GOM Planning	
GOM_Planning - MOF (Development)	prbidevci01.finance.gov.mv	MOF GOM_Planning	✓
GOM_Planning - MOF	prbiqas.finance.gov.mv	MOF GOM_Planning	

Buttons: Create..., Edit..., Delete...



Planning and Consolidation, version for SAP NetWeaver

Connection Name:

Server URL:

☐ Client Certificate

☐ SAP Secured Login Profile

Environment:

Model:

○ اِسْمُكَ اَلْاِلهِ اَكْبَرُ جَبَّارٌ قَدِيرٌ مُجِبُّ دَعْوَتِهِ خَافِعٌ لِحُكْمِهِ


Logon

SAP EPM Solutions
Add-in for Microsoft Office

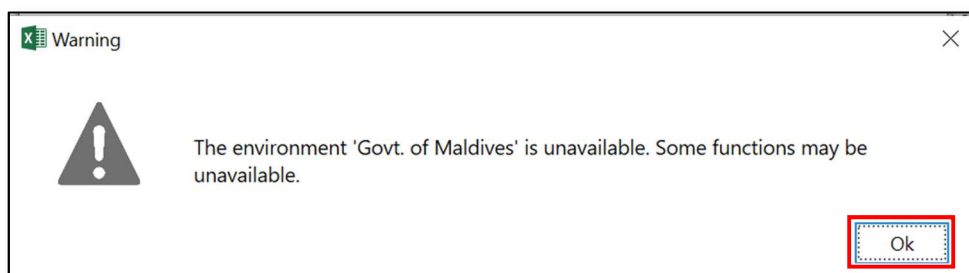
Connection:

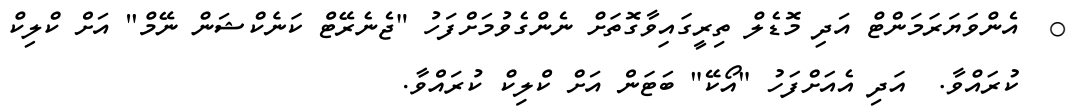
User Name:

Password:



○ خُذْ سِرَّ قَوْمِي مِنْ أَهْلِ مَدْيَنَ فَصَلِّ عَلَيْهِمْ إِنَّكَ أَنْتَ عَلِيمٌ غَوِيبٌ
فَخَذَ السَّرَّ مِنَ الْمَرْءِ فَأْتَى بِيَهُنَّ لَمَّا جَاءَهُمْ فَأَنْبَسَ عَلَيْهِمْ فَلَمَّتْهُمْ ذُلُومُهُ





○ د ناستو مشورې، قزوون ناستو مشورې، جديري هارونج ورتيک ساري، ناستو مشورې ورتيک ساري، ناستو مشورې
سوانه نامدندوز "الصحیح فی القزوون" هعسرانر لوماندنارو.

[illegible]

Trainee Development - Platinum



EPM - User Options

Navigation Server Configuration **Display** Others

Quick Links and Link-Related EPM Functions

☐ Data Link Symbol Color:

☐ Member Link Symbol Color:

Workbook Location:

☐ Local ☒ Server

Languages

Application Language:

Data Language:

Context Bar and Pane

☐ Display EPM Context Bar

☐ Display EPM Pane

Display

☐ Display Context inside EPM Pane

☐ Display Local Connections

☒ Display Warning when Saving Data or Comment

☒ Display Warning when Process Takes Time

☒ Display Disaggregation Warning

☐ Collapse Dimension Tree View

☐ Disable Hardware Graphics Acceleration (Add-in Restart Required)

EPM Cell Styles

☐ Apply Specific Formatting to Unrecognized Members

☒ Apply Specific Formatting to Large Key Figure

EPM - User Options

Navigation Server Configuration Display **Others**

Report Refresh

☐ Warn if Report Exceeds: cells

☐ Force Symmetric Refresh for Large Asymmetric Axis

☐ Refresh only Data on "Save & Refresh Data"

Offline Mode

☒ Protect Only Sheets Containing EPM Reports

☒ Static Offline Without Protection

Save Data

☐ Send Parent Data to the Server on "Save Data"

Functions

☒ Load EV Functions

☐ Use EPMMemberID in EPM formulas

Update

☒ Notify me when updates are available

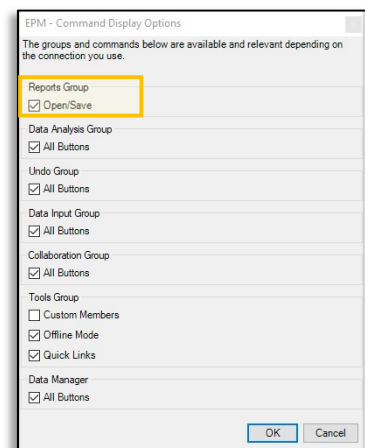
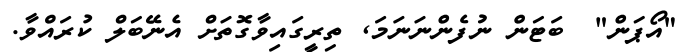
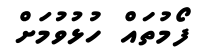
Comment Save

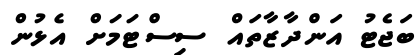
Empty Comment:

Worksheet generation

☒ Remove EPM Worksheets Before Generation





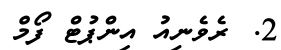


١٠ ١١ ١٢ ١٣ ١٤ ١٥ ١٦ ١٧ ١٨ ١٩ ٢٠ ٢١ ٢٢ ٢٣ ٢٤ ٢٥ ٢٦ ٢٧ ٢٨ ٢٩ ٣٠ ٣١ ٣٢ ٣٣ ٣٤ ٣٥ ٣٦ ٣٧ ٣٨ ٣٩ ٤٠ ٤١ ٤٢ ٤٣ ٤٤ ٤٥ ٤٦ ٤٧ ٤٨ ٤٩ ٥٠ ٥١ ٥٢ ٥٣ ٥٤ ٥٥ ٥٦ ٥٧ ٥٨ ٥٩ ٦٠ ٦١ ٦٢ ٦٣ ٦٤ ٦٥ ٦٦ ٦٧ ٦٨ ٦٩ ٧٠ ٧١ ٧٢ ٧٣ ٧٤ ٧٥ ٧٦ ٧٧ ٧٨ ٧٩ ٨٠ ٨١ ٨٢ ٨٣ ٨٤ ٨٥ ٨٦ ٨٧ ٨٨ ٨٩ ٩٠ ٩١ ٩٢ ٩٣ ٩٤ ٩٥ ٩٦ ٩٧ ٩٨ ٩٩ ١٠٠

[illegible]

بِسْمِ اللَّهِ الرَّحْمَنِ الرَّحِيمِ الْحَمْدُ لِلَّهِ الَّذِي هَدَانَا لِهَذَا وَمَا كُنَّا لِنَشْكُرَهُ لَوْلَا رَحْمَتُ اللَّهِ عَلَيْنَا لَكُنَّا مِنَ الْخَاسِرِينَ

[illegible]



۱. قۇرۇلۇش ۋە تەبىئىي رىسۇنلارنىڭ ئىشلىتىلىشى ۋە تەبىئىي رىسۇنلارنىڭ ئىشلىتىلىشى.
 ۲. قۇرۇلۇش ۋە تەبىئىي رىسۇنلارنىڭ ئىشلىتىلىشى ۋە تەبىئىي رىسۇنلارنىڭ ئىشلىتىلىشى.
 ۳. قۇرۇلۇش ۋە تەبىئىي رىسۇنلارنىڭ ئىشلىتىلىشى ۋە تەبىئىي رىسۇنلارنىڭ ئىشلىتىلىشى.
 ۴. قۇرۇلۇش ۋە تەبىئىي رىسۇنلارنىڭ ئىشلىتىلىشى ۋە تەبىئىي رىسۇنلارنىڭ ئىشلىتىلىشى.
 ۵. قۇرۇلۇش ۋە تەبىئىي رىسۇنلارنىڭ ئىشلىتىلىشى ۋە تەبىئىي رىسۇنلارنىڭ ئىشلىتىلىشى.

REVENUE INPUT FORM

B1239

DOMESTIC

C-GOM

^ Double click for selection

Communications Authority of Maldives

Domestic

Regular Fund

REFRESH

SAVE

	Actual 2021	Budget 2022	Forecast 2023	2024	2025
REVENUE_GRANT - Total Revenue & Grants	207,141,064.00	230,312,794.00	-	-	-
TAX_REVENUE - Tax Revenue	-	-	-	-	-
111 - Import Duties	-	-	-	-	-
111001 - Import Duty - Private Parties	-	-	-	-	-
111002 - Import Duty - Government Agencies	-	-	-	-	-
112 - Export Duties	-	-	-	-	-
112001 - Export Duty - Private Parties	-	-	-	-	-
112002 - Export Duty - Government Agencies	-	-	-	-	-
113 - Business and Property Tax	-	-	-	-	-
113001 - Tourism Tax	-	-	-	-	-
113002 - Land Sales Tax	-	-	-	-	-
113003 - Business Profit Tax	-	-	-	-	-



3. ހަރަދުކުރުމުގެ ނިންމުމުގެ ފޯމް

މި ފޯމް ފުރިހަމަކުރުމަށް ނަންބަރު ރިސޯސްކުރުމާއި ދަތުރުކުރުމުގެ ނިންމުމުގެ ފޯމް ބޭނުންކުރުމަށް ބޭނުންކުރުމަށް.

ބޭނުންކުރުމުގެ ނިންމުމުގެ ފޯމް ބޭނުންކުރުމަށް ނަންބަރު ރިސޯސްކުރުމާއި ދަތުރުކުރުމުގެ ނިންމުމުގެ ފޯމް ބޭނުންކުރުމަށް.

1. ބޭނުންކުރުމުގެ ނިންމުމުގެ ފޯމް ބޭނުންކުރުމަށް.

2. ނަންބަރު ރިސޯސްކުރުމުގެ ފޯމް ބޭނުންކުރުމަށް.

3. ފޯމް ބޭނުންކުރުމުގެ ނިންމުމުގެ ފޯމް ބޭނުންކުރުމަށް ނަންބަރު ރިސޯސްކުރުމާއި ދަތުރުކުރުމުގެ ނިންމުމުގެ ފޯމް ބޭނުންކުރުމަށް.

4. ބޭނުންކުރުމުގެ ނިންމުމުގެ ފޯމް ބޭނުންކުރުމަށް ނަންބަރު ރިސޯސްކުރުމާއި ދަތުރުކުރުމުގެ ނިންމުމުގެ ފޯމް ބޭނުންކުރުމަށް.

5. ނަންބަރު ރިސޯސްކުރުމުގެ ފޯމް ބޭނުންކުރުމަށް ނަންބަރު ރިސޯސްކުރުމާއި ދަތުރުކުރުމުގެ ނިންމުމުގެ ފޯމް ބޭނުންކުރުމަށް.

6. ހަރަދުކުރުމުގެ ނިންމުމުގެ ފޯމް ބޭނުންކުރުމަށް ނަންބަރު ރިސޯސްކުރުމާއި ދަތުރުކުރުމުގެ ނިންމުމުގެ ފޯމް ބޭނުންކުރުމަށް.

7. ހަރަދުކުރުމުގެ ނިންމުމުގެ ފޯމް ބޭނުންކުރުމަށް.

މި ފޯމް ބޭނުންކުރުމުގެ ނިންމުމުގެ ފޯމް ބޭނުންކުރުމަށް ނަންބަރު ރިސޯސްކުރުމާއި ދަތުރުކުރުމުގެ ނިންމުމުގެ ފޯމް ބޭނުންކުރުމަށް.

ހަރަދުކުރުމުގެ ނިންމުމުގެ ފޯމް ބޭނުންކުރުމަށް ނަންބަރު ރިސޯސްކުރުމާއި ދަތުރުކުރުމުގެ ނިންމުމުގެ ފޯމް ބޭނުންކުރުމަށް.

ނަންބަރު ރިސޯސްކުރުމުގެ ފޯމް ބޭނުންކުރުމަށް ނަންބަރު ރިސޯސްކުރުމާއި ދަތުރުކުރުމުގެ ނިންމުމުގެ ފޯމް ބޭނުންކުރުމަށް.

The screenshot shows the 'EXPENDITURE INPUT FORM' with various input fields and a table for budget data. The table has columns for 'Actual', 'Budget', 'Forecast', '2024', and '2025'. The rows include 'Total Expenditure', 'Recurrent Expenditure', '211 - Salaries and Wages', '212 - Allowances to Employees', and '212001 - Pocket Money'. The table shows values for each category across the different years.

ހަރަދުކުރުމުގެ ނިންމުމުގެ ފޯމް ބޭނުންކުރުމަށް ނަންބަރު ރިސޯސްކުރުމާއި ދަތުރުކުރުމުގެ ނިންމުމުގެ ފޯމް ބޭނުންކުރުމަށް.

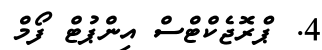
ހަރަދުކުރުމުގެ ނިންމުމުގެ ފޯމް ބޭނުންކުރުމަށް ނަންބަރު ރިސޯސްކުރުމާއި ދަތުރުކުރުމުގެ ނިންމުމުގެ ފޯމް ބޭނުންކުރުމަށް.

ހަރަދުކުރުމުގެ ނިންމުމުގެ ފޯމް ބޭނުންކުރުމަށް ނަންބަރު ރިސޯސްކުރުމާއި ދަތުރުކުރުމުގެ ނިންމުމުގެ ފޯމް ބޭނުންކުރުމަށް.

ހަރަދުކުރުމުގެ ނިންމުމުގެ ފޯމް ބޭނުންކުރުމަށް ނަންބަރު ރިސޯސްކުރުމާއި ދަތުރުކުރުމުގެ ނިންމުމުގެ ފޯމް ބޭނުންކުރުމަށް.

ނަންބަރު ރިސޯސްކުރުމުގެ ފޯމް ބޭނުންކުރުމަށް.



[illegible]

- [illegible]

[illegible][illegible]

PROJECTS EXPENDITURE INPUT FORM

B1229

P-WST004-001

PSIP

P-GOM

Ministry of Environment, Climate Change and Forestry

Water Management Centre - HPH, Malindi

Domestic Planning

Government of Maldives

1

2

3

4

5

Double click for selection

REFRESH

SAVE

-> Ensure that after any selection, hit **REFRESH** before entering data.

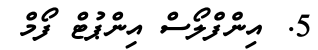
-> Enter data and hit **SAVE**.

	2023	2024	2025
Allocated Ceiling	50,000,000.00	40,000,000.00	30,000,000.00
Utilized Ceiling	-	-	-
Balance Ceiling	50,000,000.00	40,000,000.00	30,000,000.00
New Expense			

6

7

بِسْمِ اللَّهِ الرَّحْمَنِ الرَّحِيمِ الْحَمْدُ لِلَّهِ الَّذِي هَدَانَا لِهَذَا وَمَا كُنَّا لِنَشْكُرَهُ لَوْلَا رَحْمَتُ اللَّهِ عَلَيْنَا لَكُنَّا مِنَ الْخَاسِرِينَ

[illegible]

כך, וכמה, וכל
אשר, אשר, אשר...

● حشر: 1617

[illegible][illegible]
