

بِسْمِ اللّٰهِ الرَّحْمٰنِ الرَّحِیْمِ



ಕರ್ನಾಟಕ ಸರ್ಕಾರ
ಪ್ರಾಥಮಿಕ ಮತ್ತು ಪ್ರೌಢ ಶಿಕ್ಷಣ
ಇಲಾಖೆ

02 ನೇ ಅಧ್ಯಾಯದ ಅಧ್ಯಯನ ಮತ್ತು ಮೌಲ್ಯಮಾಪನ ಕಾರ್ಯಕ್ರಮ

ಪ್ರತಿ ವರ್ಷದ ಅಧ್ಯಯನ ಮತ್ತು ಮೌಲ್ಯಮಾಪನ ಕಾರ್ಯಕ್ರಮ:

ಪ್ರತಿ ವರ್ಷದ ಅಧ್ಯಯನ ಮತ್ತು ಮೌಲ್ಯಮಾಪನ ಕಾರ್ಯಕ್ರಮ.

1- ಅಧ್ಯಯನ ಮತ್ತು ಮೌಲ್ಯಮಾಪನ

- ಅಧ್ಯಯನ ಮತ್ತು ಮೌಲ್ಯಮಾಪನ ಕಾರ್ಯಕ್ರಮದ ಅಧ್ಯಯನ ಮತ್ತು ಮೌಲ್ಯಮಾಪನ ಕಾರ್ಯಕ್ರಮ (130 ನೇ ಅಧ್ಯಾಯ)
- ಅಧ್ಯಯನ ಮತ್ತು ಮೌಲ್ಯಮಾಪನ ಕಾರ್ಯಕ್ರಮದ ಅಧ್ಯಯನ ಮತ್ತು ಮೌಲ್ಯಮಾಪನ ಕಾರ್ಯಕ್ರಮ (61 ನೇ ಅಧ್ಯಾಯ)
- ಅಧ್ಯಯನ ಮತ್ತು ಮೌಲ್ಯಮಾಪನ ಕಾರ್ಯಕ್ರಮದ ಅಧ್ಯಯನ ಮತ್ತು ಮೌಲ್ಯಮಾಪನ ಕಾರ್ಯಕ್ರಮ (214 ನೇ ಅಧ್ಯಾಯ)

2- ಅಧ್ಯಯನ ಮತ್ತು ಮೌಲ್ಯಮಾಪನ

- 25 ನೇ ಅಧ್ಯಾಯದ ಅಧ್ಯಯನ ಮತ್ತು ಮೌಲ್ಯಮಾಪನ ಕಾರ್ಯಕ್ರಮ.
- 21 ನೇ ಅಧ್ಯಾಯದ ಅಧ್ಯಯನ ಮತ್ತು ಮೌಲ್ಯಮಾಪನ ಕಾರ್ಯಕ್ರಮ.
- 12 ನೇ ಅಧ್ಯಾಯದ ಅಧ್ಯಯನ ಮತ್ತು ಮೌಲ್ಯಮಾಪನ ಕಾರ್ಯಕ್ರಮ.
- ಅಧ್ಯಯನ ಮತ್ತು ಮೌಲ್ಯಮಾಪನ ಕಾರ್ಯಕ್ರಮದ ಅಧ್ಯಯನ ಮತ್ತು ಮೌಲ್ಯಮಾಪನ ಕಾರ್ಯಕ್ರಮ (155 ನೇ ಅಧ್ಯಾಯ)
- ಅಧ್ಯಯನ ಮತ್ತು ಮೌಲ್ಯಮಾಪನ ಕಾರ್ಯಕ್ರಮದ ಅಧ್ಯಯನ ಮತ್ತು ಮೌಲ್ಯಮಾಪನ ಕಾರ್ಯಕ್ರಮ (70 ನೇ ಅಧ್ಯಾಯ)
- ಅಧ್ಯಯನ ಮತ್ತು ಮೌಲ್ಯಮಾಪನ ಕಾರ್ಯಕ್ರಮದ ಅಧ್ಯಯನ ಮತ್ತು ಮೌಲ್ಯಮಾಪನ ಕಾರ್ಯಕ್ರಮ

9- חוקר המעורבות וההתנהגות החברתית והקהליות, שיתוף והשתתפות
מדיניות. והם מהותיים ומרכזיים, שיתוף והשתתפות והתנהגות החברתית והקהליות,
המאפשרים מעורבות מרובה והתנהגות חזקה ומעורבות מרובה.

10- התנהגות החברתית והקהליות והתנהגות החברתית והקהליות (התנהגות החברתית והקהליות,
המאפשרים מעורבות מרובה והתנהגות חזקה ומעורבות מרובה).

11- התנהגות החברתית והקהליות והתנהגות החברתית והקהליות, שהיא מהותית ומרכזית
ומעורבות מרובה.

12- תוכנית המעורבות והתנהגות החברתית והקהליות והתנהגות החברתית והקהליות.
המאפשרים מעורבות מרובה והתנהגות חזקה ומעורבות מרובה.

13- המעורבות והתנהגות החברתית והקהליות והתנהגות החברתית והקהליות, שהיא מהותית ומרכזית
ומעורבות מרובה.

• 03 תוכנית

• 03 תוכנית

• התנהגות החברתית והקהליות

• התנהגות החברתית והקהליות והתנהגות החברתית והקהליות.

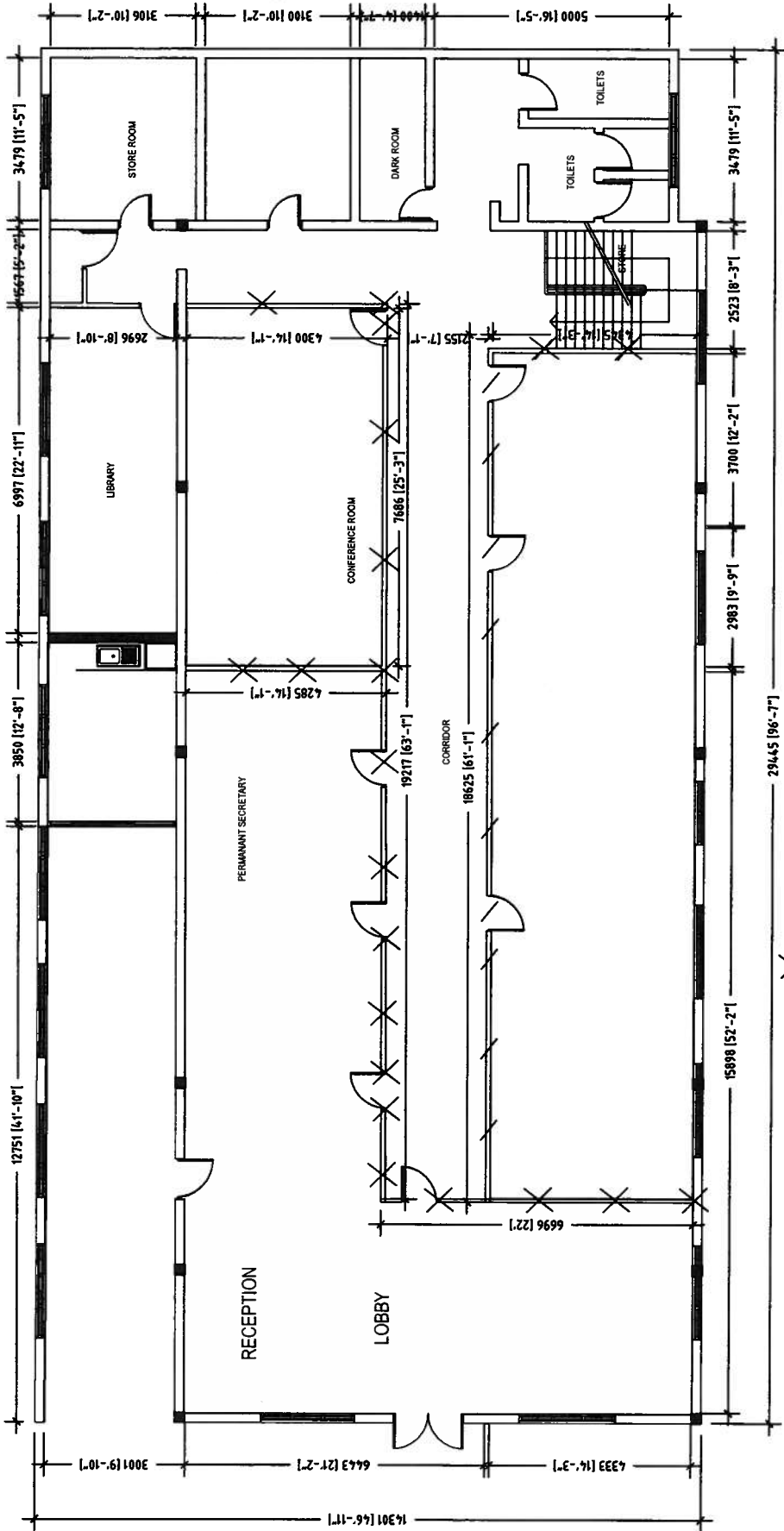
14- התנהגות החברתית והקהליות והתנהגות החברתית והקהליות, שהיא מהותית ומרכזית
ומעורבות מרובה.

07- תוכנית המעורבות והתנהגות החברתית והקהליות.

1- דו"ח המעורבות והתנהגות החברתית והקהליות והתנהגות החברתית והקהליות, שהיא מהותית ומרכזית
ומעורבות מרובה.

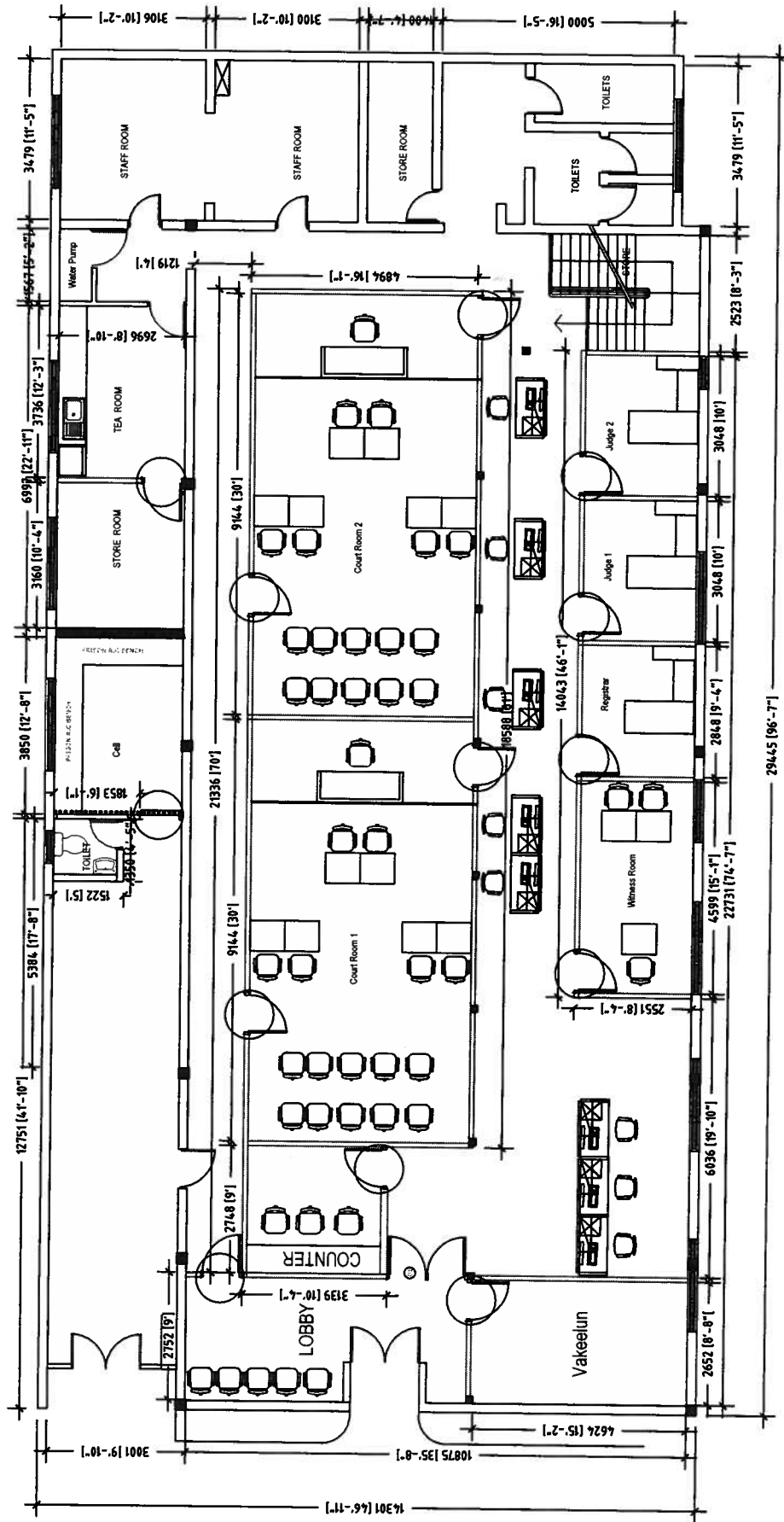
2- 2010 והתנהגות החברתית והקהליות והתנהגות החברתית והקהליות, שהיא מהותית ומרכזית
ומעורבות מרובה.

3- התנהגות החברתית והקהליות והתנהגות החברתית והקהליות, שהיא מהותית ומרכזית
ומעורבות מרובה.



- ✕ Roolhanjehey Partition
- ∖ Filaa Nattanjehey Partition

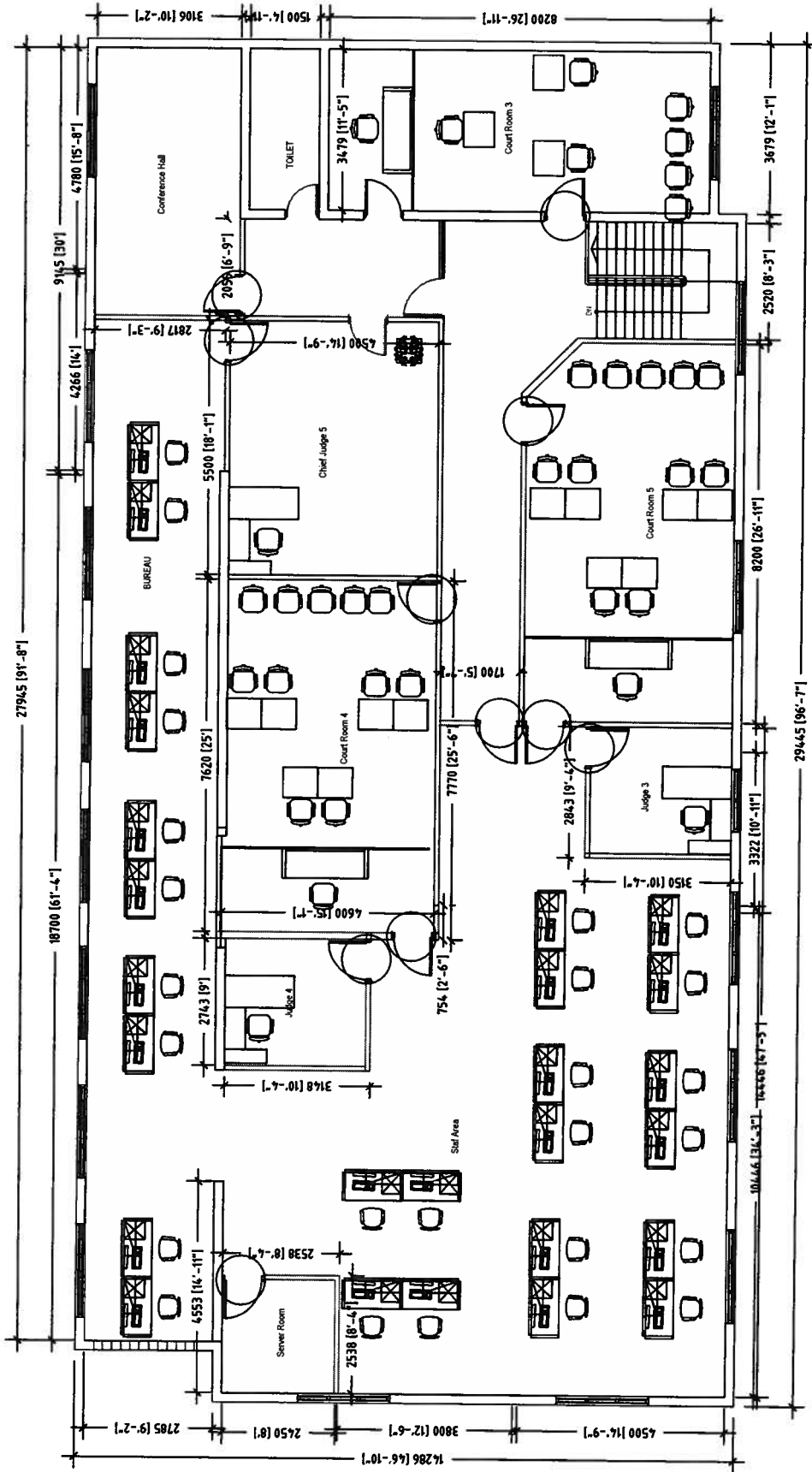
GROUND FLOOR PLAN 1:125



==== Filaa Nattaa Alun Filaa Jahaa Partition

==== Alah Jahanjehy Partition

GROUND FLOOR PLAN 1125

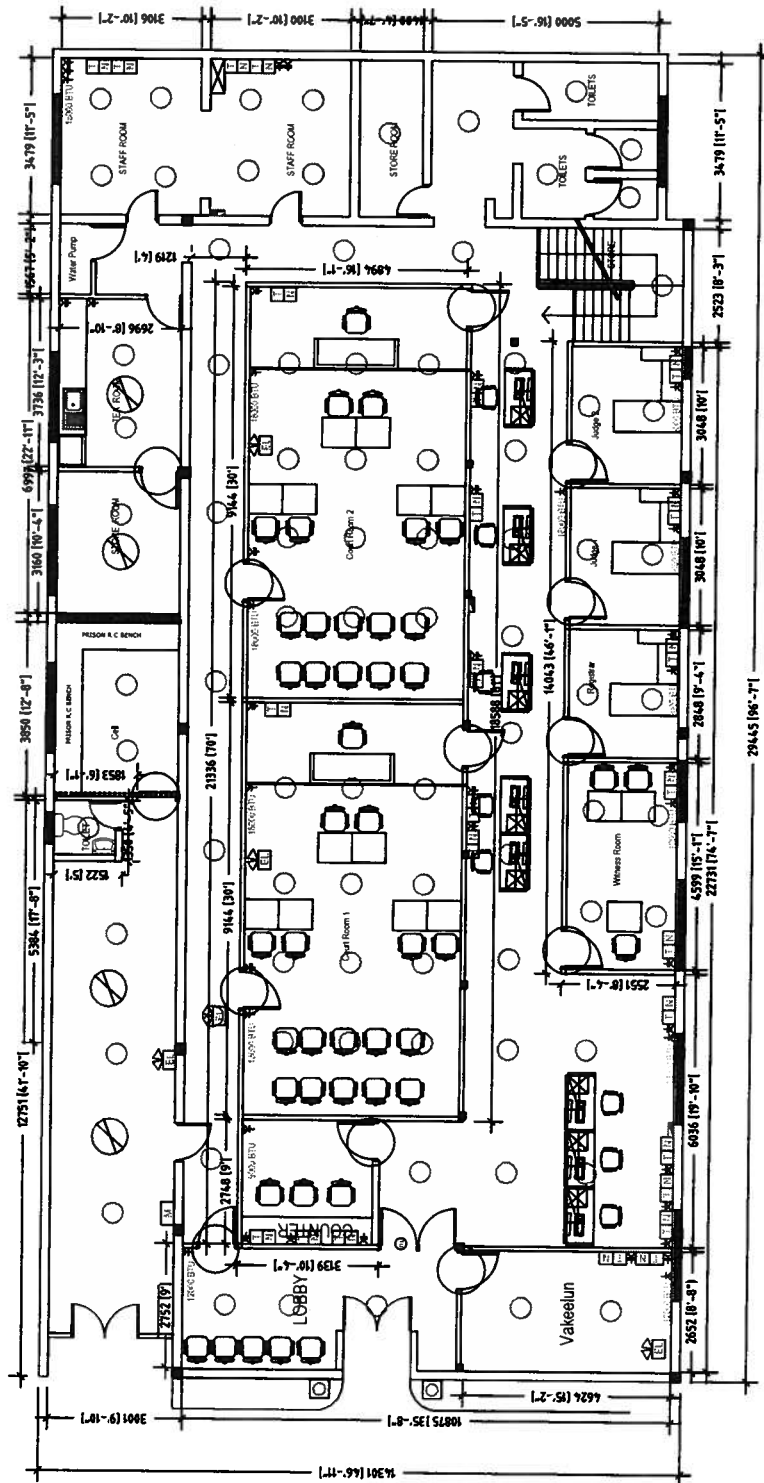


==== Filaa Nattaa Alun Filaa Jahaa Partition

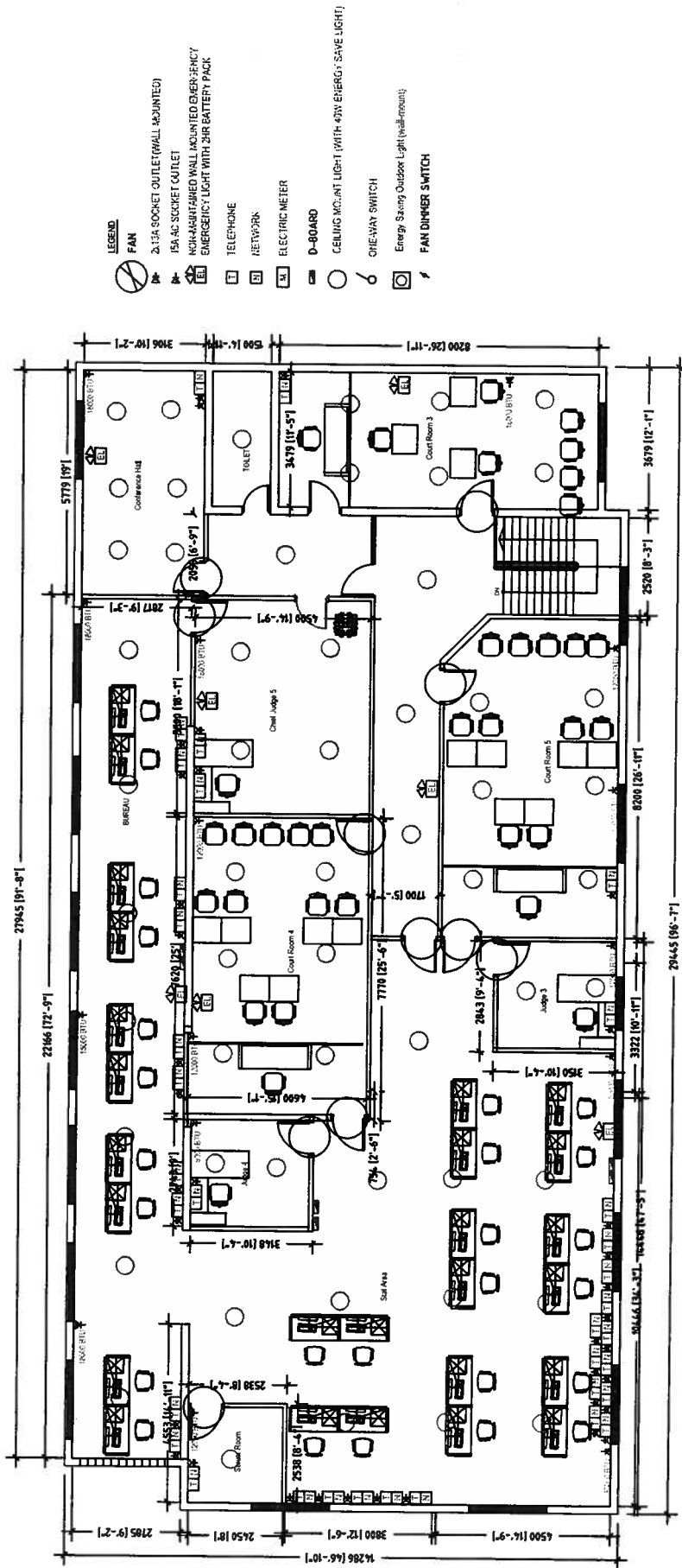
==== Alah Jahanjehey Partition

FIRST FLOOR PLAN 1/125

- LEGEND**
- FAN
 - 2x1/4 AC SOCKET OUTLET (WALL MOUNTED)
 - 1x1/4 AC SOCKET OUTLET
 - NON-MAINTAINED WALL MOUNTED EMERGENCY LIGHT
 - EMERGENCY LIGHT WITH 2HR BATTERY PACK
 - TELEPHONE
 - NETWORK
 - ELECTRIC METER
 - D-BOARD
 - CEILING MOUNT LIGHT (WITH 40W BATTERY - SAME LIGHT)
 - ONE-WAY SWITCH
 - Energy Saving Outdoor Light (wall-mount)
 - FAN DIMMER SWITCH

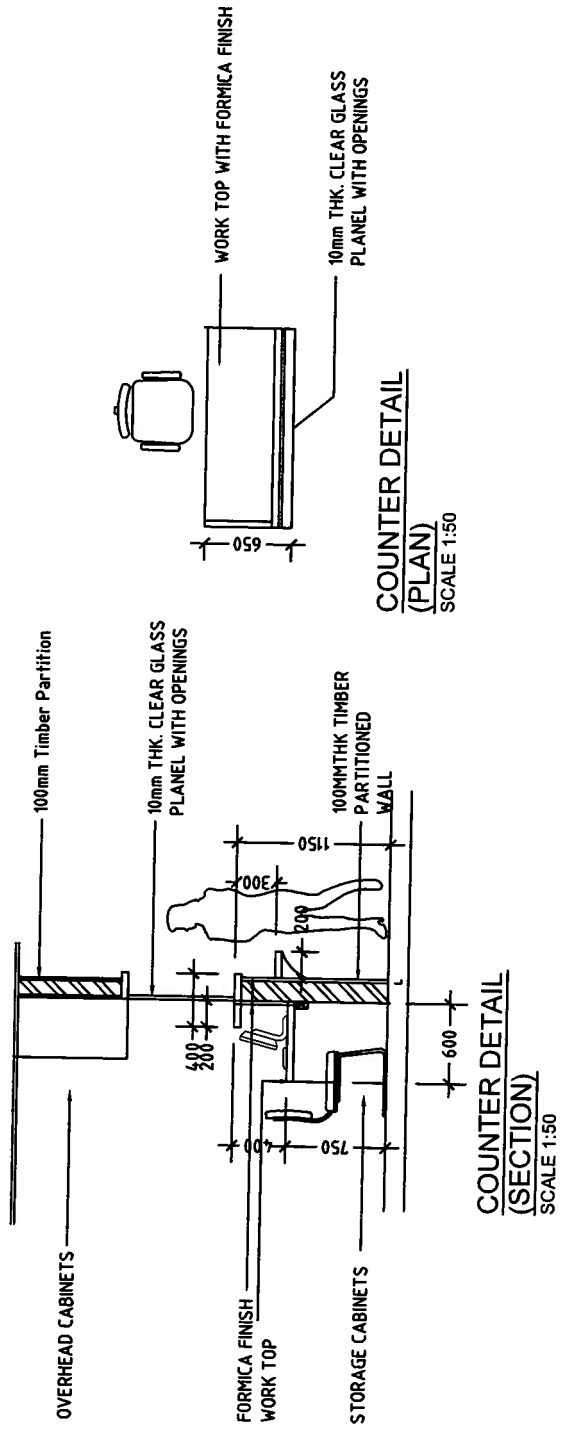
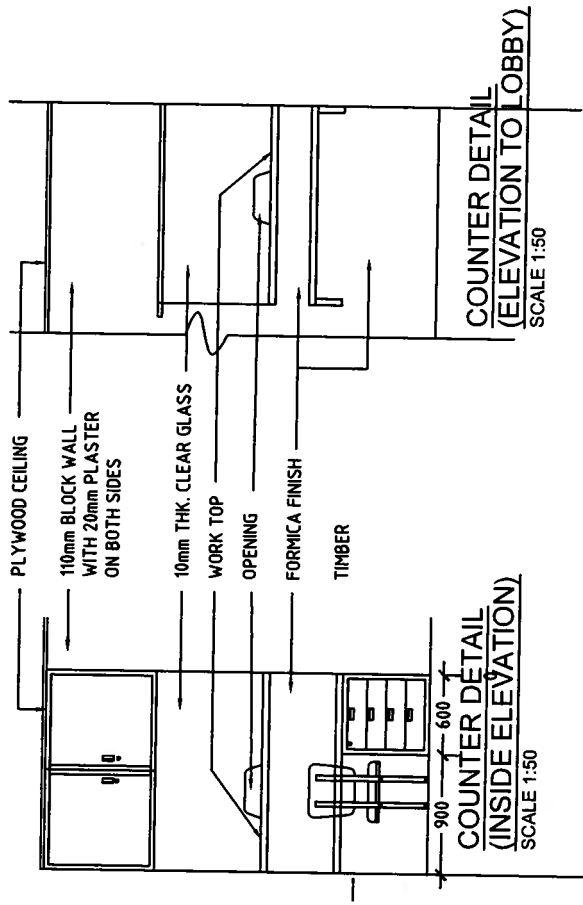


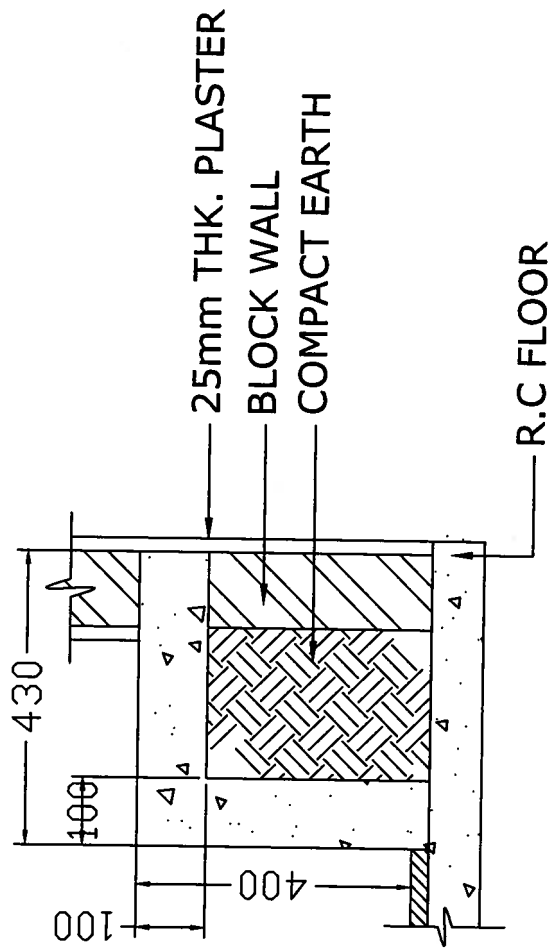
GROUND FLOOR ELECTRIC PLAN 1150



FIRST FLOOR ELECTRIC PLAN 1/100

- LEGEND**
- FAN
 - 2-1/2\"/> SOCKET OUTLET (WALL MOUNTED)
 - 1-1/2\"/> SOCKET OUTLET
 - EMERGENCY LIGHT WITH 2HR BATTERY PACK
 - TELEPHONE
 - NETWORK
 - ELECTRIC METER
 - D-BOARD
 - CEILING MOUNT LIGHT (WITH 60W ENERGY-SAVE LIGHT)
 - ONE-WAY SWITCH
 - Energy Saving Outdoor Light (wall-mount)
 - FAN DIMMER SWITCH



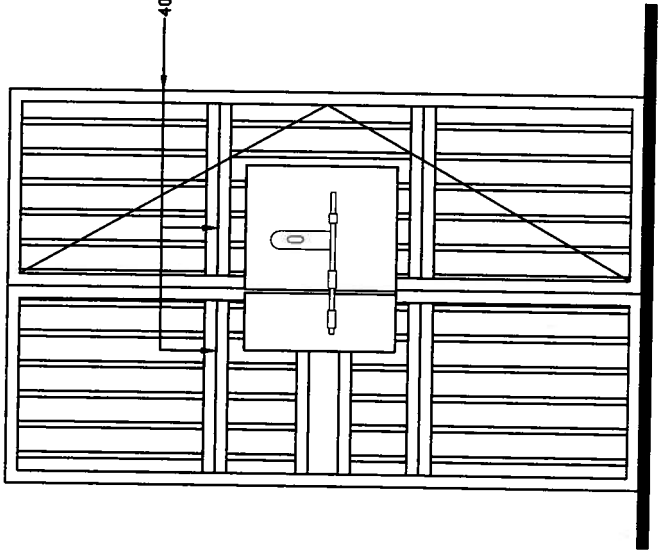


25mm THK. PLASTER
 BLOCK WALL
 COMPACT EARTH

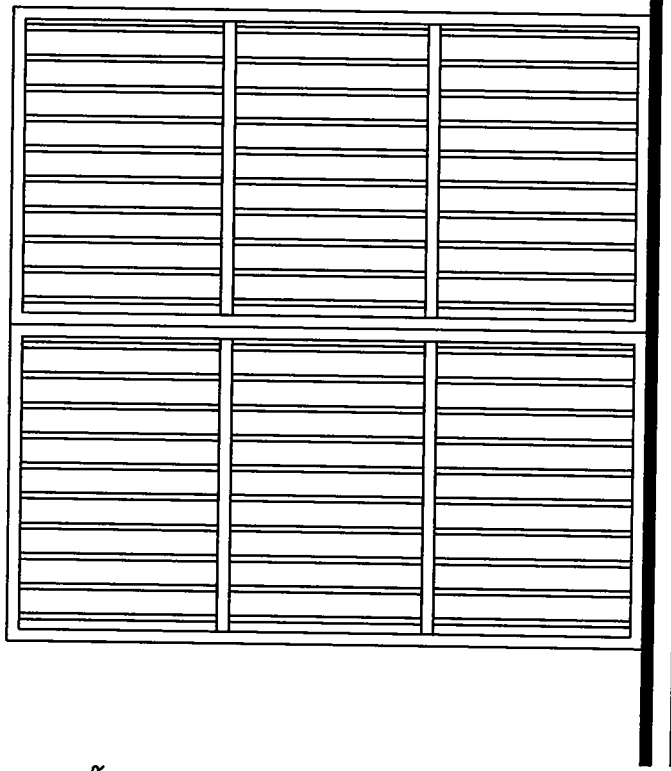
R.C FLOOR

PRISON R.C BENCH DETAIL

SCALE 1:20



16mm DIA TOR STEEL BAR GRILL DOOR
 BAR AT 100mm ON CENTER
 USE 40 X 40 X 6 ANGLE BAR
 PROVISION FOR TWO LOCKS AT TWO LEVELS



16mm DIA TOR STEEL BAR GRILL
 BAR AT 100mm ON CENTER
 USE 40 X 40 GI SQUARE SECTIONS
 PROVISION FOR TWO LOCKS AT TWO LEVELS

CELL STRUCTURAL DETAILS
 SCALE 1:120